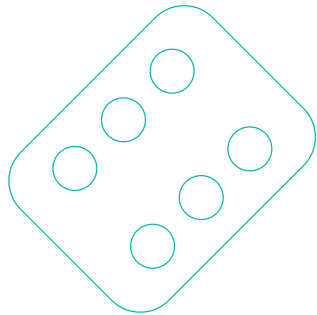
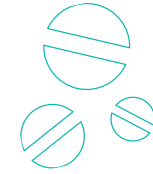
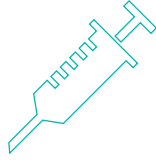




FORMATIONS  
SANITAIRES ET SOCIALES  
LA RÉGION VOUS ACCOMPAGNE



La Région  
**Occitanie**  
Pyénées - Méditerranée



© Grollier Philippe / Région Occitanie

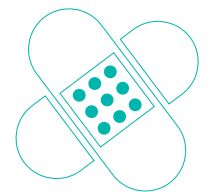


Carole Delga,  
Présidente de la Région Occitanie / Pyrénées-Méditerranée



En Occitanie, nous croyons en nos jeunes et leur donnons les meilleures chances de réussite et d'épanouissement.

La mise en œuvre de la compétence obligatoire en matière de formations sanitaires et sociales passe par la mise en place de dispositifs en faveur des apprenant.e.s et des organismes de formation pour une formation de qualité et de proximité.



## POURQUOI CHOISIR LE SECTEUR SANITAIRE ET SOCIAL ?

Un secteur qui représente  
**12%** de l'emploi régional

Soit près de **260 000** professionnel.le.s

**Occitanie : 2<sup>e</sup> région** française  
dans le domaine de la santé

### Un tremplin vers l'emploi

Les prises en charge liées au vieillissement, au handicap et à l'accompagnement sanitaire et social entraînent un **besoin croissant** de professionnel.le.s pour répondre aux besoins du territoire. Les recrutements augmentent en conséquence et ce d'autant plus avec les besoins de renouvellement du fait des départs à la retraite attendus dans les années à venir.

### Des possibilités diverses de parcours et de carrières

Les filières paramédicales, maïeutique et en travail social offrent une palette de **métiers variés** et de nombreux débouchés.

Auprès d'un **public très diversifié** (personnes malades, personnes dépendantes âgées et/ou handicapées, enfants et leurs familles, personnes en situation d'exclusion, etc), ces métiers peuvent s'exercer à titre libéral, en établissement public ou privé sanitaire ou médico-social, ou encore au domicile de la personne.

## LES FORMATIONS SANITAIRES ET SOCIALES RELEVANT DE LA COMPÉTENCE DE LA RÉGION



**26 formations**

sanctionnées par un diplôme d'État dans 13 départements



Environ

**15 000**  
apprenant.e.s



Plus de

**650** apprenti.e.s



**57 organismes**

de formation financés

-> **37** dans le secteur sanitaire

-> **20** dans le secteur social

© Nguyen Vincent / Région Occitanie



© Grimault Emmanuel / Région Occitanie

# L'ACTION DE LA RÉGION

## La Région Occitanie :

- autorise les organismes de formations paramédicales et en maïeutique,
- agréée les formations en travail social,
- participe au fonctionnement des organismes de formation sanitaire et en travail social préparant à un diplôme délivré par l'État et dispensé par un établissement agréé ou autorisé.

Je suis apprenant.e ou futur.e apprenant.e d'une formation du secteur sanitaire ou en travail social, de quelle façon la Région m'accompagne ?

Prise en charge du coût pédagogique de la formation par la Région Occitanie payé directement à l'organisme de formation

Je suis en poursuite d'études  
(cursus jamais interrompu)

Je suis demandeur.se.s d'emplois

Si je suis en activité professionnelle, je me rapproche de mon employeur ou d'un OPCO (opérateur de compétences) pour le financement de ma formation.



© Grimaud Emmanuel / Région Occitanie



© Grimaud Emmanuel / Région Occitanie

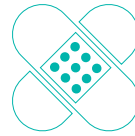
Niveaux de formation	Prise en charge du coût pédagogique par la Région pour les apprenant.e.s et demandeur.euses d'emplois	Droits d'inscription	Frais de scolarité
Niveau 3, 4 (anciennement IV et V)	✓	<ul style="list-style-type: none"> <li>• Gratuité des droits d'inscription des formations sanitaires.</li> <li>• À la discrétion de l'organisme de formation pour les formations en travail social.</li> <li>• Si je suis bénéficiaire d'une bourse, ces droits d'inscription me sont remboursés par la Région par l'intermédiaire de mon organisme de formation.</li> </ul>	Pas de frais de scolarité appliqués par les organismes de formation.
Niveau 5, 6, 7 (anciennement III, II, I)	✓	<ul style="list-style-type: none"> <li>• Leur montant est fixé chaque année universitaire par décret du Ministère de l'Enseignement Supérieur et de la Recherche.</li> <li>• Si je suis bénéficiaire d'une bourse, ces droits d'inscription me sont remboursés par la Région par l'intermédiaire de mon organisme de formation.</li> </ul>	Les organismes de formation privés peuvent demander des frais de scolarité supplémentaires.



© Nguyen Vincent / Région Occitanie



# LES AIDES DE LA RÉGION OCCITANIE PENDANT MA FORMATION



## Le dispositif des bourses : la Région accompagne les apprenant.e.s

### Qui peut y prétendre ?

Les bourses d'études sanitaires et sociales sont attribuées aux apprenant.e.s inscrit.e.s en formations paramédicales, de sages-femmes, de maïeuticien.ne.s ou en travail social dans un centre de formation agréé par la Région Occitanie et dont le niveau de ressources personnelles et/ou familiales est reconnu insuffisant au regard de leurs charges, sous réserve de remplir certaines conditions.

### Quelles sont les conditions générales d'attribution ?

- Être de nationalité française ou ressortissant.e d'un pays de l'Union Européenne ou étranger.ère en situation régulière en France depuis le 1<sup>er</sup> janvier de l'année de début du cycle de formation.
- Justifier d'un montant de revenus et de points de charge appréciés conformément aux modalités fixées à l'article 5 du règlement régional (consultable sur le site de la Région).
- Être assidu.e. Le paiement de la bourse d'études est soumis aux obligations d'assiduité aux cours et de présence aux examens.
- Avoir déposé dans les délais fixés une demande de bourse. Le dépôt d'une demande comporte deux phases indissociables l'une de l'autre :
  - la saisie en ligne sur le site régional dédié à ce dispositif,
  - le dépôt des pièces justificatives.

### La bourse est-elle cumulable avec un autre financement public ?

La bourse n'est pas cumulable avec un autre financement public constituant une aide à la formation : ARE (Allocation d'aide au Retour à l'Emploi), AREF (Allocation d'aide au Retour à l'Emploi Formation), RFF (Rémunération de Fin de Formation), CIF (Congé Individuel de Formation), FONGECIF (Fonds de Gestion des Congés Individuels de Formation), bourse d'un autre Ministère (Éducation, Recherche, Agriculture...).

+ d'infos

[www.laregion.fr/bourses-etudes-sanitaires-sociales](http://www.laregion.fr/bourses-etudes-sanitaires-sociales)

@ [bss.assistance@laregion.fr](mailto:bss.assistance@laregion.fr)

0 800 33 50 50  
Numéro vert gratuit



Vérifiez auprès de votre établissement de formation s'il est agréé par la Région

La liste des organismes de formation agréés est aussi disponible sur le site internet de la Région

## La rémunération pour les formations de niveau 3 (anciennement V)

La Région accompagne les **demandeur.se.s d'emploi** et peut dans certaines conditions vous accorder une rémunération durant votre période de formation professionnelle.

+ d'infos

[www.laregion.fr/Remuneration-des-stagiaires-de-la-formation-professionnelle](http://www.laregion.fr/Remuneration-des-stagiaires-de-la-formation-professionnelle)



© Grimault Emmanuel / Région Occitanie



© Guionie Philippe / Région Occitanie



© Boutonnet Laurent / Région Occitanie



## Envie de partir en stage à l'étranger ?



La Région propose une bourse de stage. Le dispositif ERASMUS+ vise à favoriser la mobilité des étudiant.e.s des 26 établissements d'enseignement supérieur adhérents de la filière sanitaire et sociale. Le montant est calculé sur la base de la durée du stage (minimum deux mois) prévu par le contrat de formation et selon la destination. Une indemnité de transport est également attribuée.

+ d'infos

[www.laregion.fr/Dispositif-de-bourse-de-stage-ERASMUS](http://www.laregion.fr/Dispositif-de-bourse-de-stage-ERASMUS)



### BON À SAVOIR

#### Les dépenses à prévoir au moment de mon inscription

##### Pour tous les apprenant.e.s

###### • Les droits d'inscription :

- Exonération si je suis bénéficiaire d'une bourse de la Région.
- Le taux des droits d'inscription dépend non seulement des cursus, mais aussi du niveau d'études et de votre situation.
- Il faut les régler auprès de votre organisme de formation.

##### Pour les étudiant.e.s de l'enseignement supérieur :

- La **CVEC** (Contribution Vie Étudiante et de Campus) collectée par l'État : tous les étudiant.e.s y sont assujetti.e.s et doivent la payer avant l'inscription. Les bénéficiaires de bourses peuvent obtenir un remboursement en sollicitant la procédure mise en place par l'État.

+ d'infos

[www.messervices.etudiant.gouv.fr](http://www.messervices.etudiant.gouv.fr)



© Grimault Emmanuel / Région Occitanie



© Nguyen Vincent / Région Occitanie

## Le Pass Mutuelle étudiant.e

### Une aide spécifique de la Région pour les bénéficiaires de bourses

Ce dispositif régional vise à inciter les **étudiant.e.s** bénéficiaires d'une bourse, ne pouvant pas bénéficier d'une couverture santé complémentaire, à souscrire auprès des organismes mutualistes ou d'assurances partenaires de la Région, une complémentaire santé.

+ d'infos

[www.laregion.fr/Pass-Mutuelle-Etudiant-e](http://www.laregion.fr/Pass-Mutuelle-Etudiant-e)



© Grimault Emmanuel / Région Occitanie

# DES FEMMES, DES HOMMES, DES MÉTIERS

## Les formations en travail social

### Filière sociale

#### Niveau 3

- Accompagnant.e éducatif et social
- Assistant.e familial.e
- Moniteur.trice d'atelier

#### Niveau 6

- Médiateur.trice familial.e
- Assistant.e de service social
- Conseiller.ère en économie sociale et familiale



© Scheiber Frederic / Région Occitanie



© Boutonnet Laurent / Région Occitanie



© Huynh Manuel / Région Occitanie

### Filière aide et intervention à domicile

#### Niveau 4

- Technicien.ne de l'intervention sociale et familiale

### Filière éducative

#### Niveau 4

- Moniteur.trice Éducateur.trice

#### Niveau 6

- Educateur.trice de jeunes enfants
- Educateur.trice spécialisé.e
- Educateur.trice technique spécialisé.e

### Filière direction et encadrement

#### Niveau 6

- Cadre du secteur social - Certificat d'Aptitude aux Fonctions d'Encadrement et de Responsable d'Unité d'Intervention Sociale - CAFERUIS

#### Niveau 7

- Directeur.trice d'établissements sociaux - Certificat d'Aptitude aux Fonctions de Directeur.trice d'Établissement ou de Service d'Intervention sociale - CAFDES
- Diplôme d'État d'ingénierie sociale

## Les formations sanitaires

### Filière paramédicale et maïeutique

#### Niveau 3

- Aide-soignant.e
- Auxiliaire de puériculture

#### Niveau 5

- Préparateur.trice en pharmacie hospitalière

#### Niveau 6

- Infirmier.ère
- Infirmier.ère de bloc opératoire
- Puériculteur.trice
- Diététicien.ne

#### Niveau 7

- Sage-femme / Maïeuticien
- Cadre de santé
- Infirmier.ère anesthésiste



© Grimault Emmanuel / Région Occitanie



© Grimault Emmanuel / Région Occitanie



© Boutonnet Laurent / Région Occitanie



© Grimault Emmanuel / Région Occitanie

### Filière rééducation

#### Niveau 5

- Psychomotricien
- Orthoptiste

#### Niveau 6

- Pédiacre-Podologue
- Ergothérapeute
- Masseur-kinésithérapeute

#### Niveau 7

- Orthophoniste

### Filière assistance technique médicale

#### Niveau 3

- Ambulancier.ère

#### Niveau 5

- Technicien.ne en analyse biomédicale

#### Niveau 6

- Manipulateur.trice d'électroradiologie médicale

### Filière appareillage

- Opticien.ne lunetier
- Orthoprothésiste
- Prothésiste dentaire
- Audio-prothésiste

## TÉMOIGNAGES

Suite à l'obtention d'une licence de psychologie, j'ai travaillé dans le secteur médico-social en tant qu'agent spécialisé des écoles maternelles, puis en tant qu'auxiliaire de vie scolaire. Dans ce cadre, j'ai aidé une petite fille en situation de handicap et cela m'a donné envie de poursuivre ce type d'accompagnement. J'ai fait des remplacements sur des postes d'éducatrice faisant fonction pendant plusieurs mois.

En recherche d'emploi à la fin d'un contrat, j'ai souhaité pour me spécialiser et compléter mon cursus, m'orienter vers le diplôme de moniteur-éducateur. La Région Occitanie a financé ma formation. Celle-ci m'a permis d'acquérir des notions théoriques et de les appliquer grâce à plusieurs stages. Tout juste diplômée, j'ai trouvé un premier emploi à la fin de mon dernier stage.



**Angèle G.**  
Diplômée du DE  
Monitrice-Éducatrice

© Pouchard Sébastien / Région Occitanie

**Eddy A.**  
Étudiant en 2<sup>e</sup> année  
DE Assistant  
de Service Social



© Pouchard Sébastien / Région Occitanie

J'ai toujours souhaité m'investir dans le domaine social. Suite à l'obtention d'un diplôme de niveau 3 dans le domaine social, j'ai travaillé dans des structures sur l'accueil spécialisé. À cause de problèmes de santé, j'ai cessé mes activités pendant plus d'un an.

Malgré ma perte de mobilité, j'ai repris une formation de chef de projet dans le domaine social. J'ai ensuite enchaîné plusieurs CDD qui m'ont permis de travailler en lien avec des éducateurs spécialisés, des assistants de services sociaux... J'ai su en voyant travailler ma collègue assistante sociale que je voulais exercer ce métier.

Après ma réussite au concours, j'ai intégré la formation l'an passé et en tant que demandeur d'emploi, j'ai pu bénéficier d'un financement de la Région Occitanie. Grâce à mon réseau, j'ai trouvé facilement des stages. Je vais cette année travailler dans une structure qui accompagne les femmes victimes de violences et à la fin de ma formation, j'aimerais travailler au service de personnes en grande précarité.

Je suis ravi de cette reconversion professionnelle qui me permet d'être toujours dans le positif malgré mon handicap.

J'ai travaillé pendant plusieurs années en tant qu'agent de service hospitalier, d'abord en cuisine, puis aux soins. Ayant envie d'évoluer vers un poste d'aide-soignant, j'ai passé avec succès le concours d'admission à l'Institut de Formation d'Aide-soignant. Mon employeur a financé ma formation d'un an.

Les apports théoriques m'ont permis d'améliorer mes pratiques et de me perfectionner. J'ai beaucoup aimé les périodes de stage où j'ai découvert plusieurs lieux et différentes façons d'exercer ce métier. Ce que j'aime dans cette profession, c'est l'accompagnement du patient, faire en sorte qu'il se sente bien pendant son séjour. La communication est primordiale, trouver les bons mots au bon moment.

À la sortie de la formation, j'ai intégré le service de soins et réadaptation. Être aide-soignant aujourd'hui, c'est faire preuve de volonté, de patience, de communication. Ce métier est riche et les offres d'emploi sont nombreuses et diversifiées.



**Éric V.**  
Diplômé du DE  
Aide-Soignant

© Pouchard Sébastien / Région Occitanie

**Jessica C.**  
Étudiante en 2<sup>e</sup> année  
DE Infirmière



© Pouchard Sébastien / Région Occitanie

Suite à l'obtention de mon baccalauréat, j'ai souhaité me diriger vers le domaine de la santé. Après une année de PACES qui ne correspondait pas à mes attentes et en discutant avec un membre de ma famille qui exerce la profession d'infirmier, j'ai été attirée par cette profession. J'ai alors effectué une année de préparation au concours que j'ai réussi l'année suivante. Le contenu de la formation d'infirmière correspond à mes attentes. J'aime le soin et la qualité du contact avec les patients.

J'ai eu la chance cette année de partir en stage ERASMUS + en Estonie. J'ai bénéficié d'une bourse accordée par la Région Occitanie pour cette mobilité. Cette expérience m'a beaucoup apporté sur le plan personnel, comme sur le plan professionnel, grâce aux rencontres, à la découverte d'un mode de vie différent et à la confrontation des pratiques professionnelles.

Il me reste une année de formation ponctuée de stages qui me permettront de faire des choix pour la suite. Je suis attirée par les urgences et la psychiatrie. Ce qui me plaît le plus, c'est la relation avec le patient.



### Contacts :

Direction des Solidarités et de l'Égalité  
Service des Formations Sanitaires et Sociales  
Tél. : 0 800 33 50 50

### + d'infos

Retrouvez la cartographie des formations sanitaires et sociales en Occitanie ainsi que la liste des organismes de formation sur : [laregion.fr/formations-sanitaires-sociales](http://laregion.fr/formations-sanitaires-sociales)

### HÔTEL DE RÉGION

#### Toulouse

22, bd du Maréchal Juin  
31406 Toulouse cedex 9  
05 61 33 50 50

#### Montpellier

201, av. de la Pompignane  
34064 Montpellier cedex 2  
04 67 22 80 00

 @occitanie | [laregion.fr](http://laregion.fr)